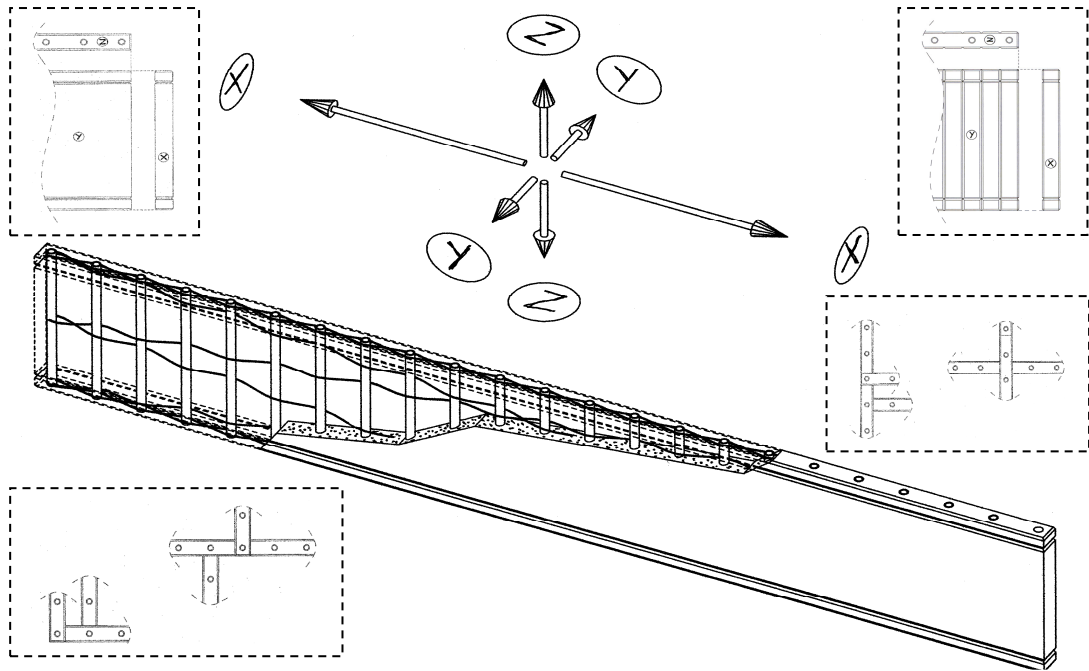
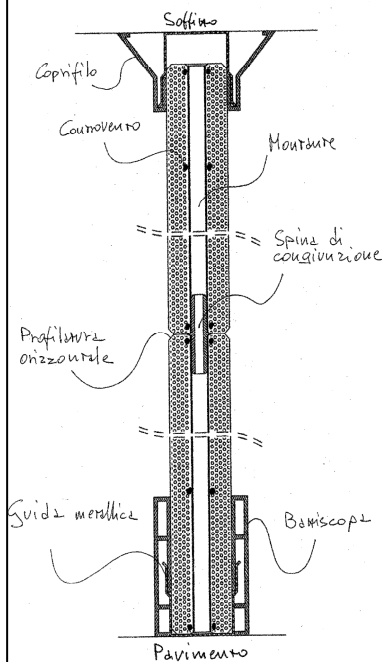


# PLASTERPAN



## Prodotto e peculiarità – Tecnica di costruzione – Tecnologia di produzione



Pannello prefabbricato auto-montante realizzato in materiale composito (matrice a base solfato di calcio trattato) proposto come prodotto succedaneo a laterizi ed affini, cartongesso e/o pannelli per l'arredamento altrimenti impiegati. Le caratteristiche tecniche di questo nuovo pannello costruttivo per interni riconducono nell'ordine: composizione strutturale comprendente montanti tubolari disposti con un passo pre-determinato a vincoli dimensionali; tiranti inter-polati con i montanti che danno luogo a controventi a croce e a capannella e/o la combinazione di queste; facciate corrispondenti agli assi cartesiani pre-finite con profilature verticali, orizzontali e/o la combinazione di queste a geometria variabile il tutto espresso nel concetto di proiezione speculare. L'impasto con cui viene costruito il pannello è un conglomerato composto nei 2/3 di materiale super-leggero avente un alto coefficiente insonorizzante e coibente, e il restante 1/3 costituito da un preparato a base di gesso trattato. Nell'impasto è prevista l'aggiunta di un eventuale additivo colorante allo scopo di ottenere un prodotto colorato pre-finito già in fase di produzione. Le suddette caratteristiche tecniche conferiscono al manufatto una alta resistenza alla flessione-torsione nonché una cospicua durezza superficiale pur rimanendo in un contesto di bassa densità. Per ottenere il suddetto manufatto con un procedimento industriale è stato messo a punto un nuovo processo produttivo tramite il quale è possibile ottenere tutte le superfici del manufatto perfettamente lisce e pronte per una eventuale levigatura. La posa dei pannelli avviene con il tradizionale sistema a mattoncino fissandosi/legandosi l'un l'altro mediante apposite spine, e nella zona perimetrale (soffitto, pavimento, parete), invece, per innesto a pressione in una apposita guida metallica. Con un simile pannello per la costruzione d'interni si possono progettare divisioni singole o doppie ove fosse prevista la posa di impianti. Una simile opportunità offre la possibilità di diminuire del 30/50% il carico sul solaio altrimenti previsto. Inoltre, l'eliminazione di una struttura metallica e di eventuali stuccature dei giunti, nonché di fissaggi a vite e dell'eventuale dipintura, permette di ottenere un forte risparmio nei tempi di posa mantenendo un ottimo rapporto tra costi e qualità, comunque concorrenziale con i convenzionali sistemi costruttivi.

Proprietà Ind.le	Analisi di mercato	Start up - Stime	Settori industriali coinvolti
<p>Recente deposito nazionale di brevetto per invenzione industriale contenente più di una invenzione (al 11/02/2007 non ancora presente nei data-bases di riferimento).</p> <p>Eseguite ricerche di anteriorità con esito negativo per la maggior parte delle rivendicazioni.</p>	<p>Settore delle costruzioni e arredamenti/scenografie d'interni: un parametro di riferimento significativo è dato dal consumo annuale di cartongesso in Italia che si attesta tra i 35/40 Mln di mq. Nell'intero pianeta invece supera i 700 Mln di mq (rilevamento statistico sulla capacità produttiva delle strutture industriali esistenti).</p> <p>Stima della potenzialità sul Italia mercato (accessori compresi) 25 Mln €</p>	<p>Prototipazione, test e collaudi: - Impianto pilota 100.000 €</p> <p>Start-up con impianti industriali previsti per il fabbisogno nazionale 3,5 Mln €</p>	<ul style="list-style-type: none"> <li>- <a href="#">Ingegnerizzazione e sviluppo prototipi</a></li> <li>- <a href="#">Meccanica settore impiantistica</a></li> <li>- <a href="#">Fluidodinamica</a></li> <li>- <a href="#">Elettromeccanica</a></li> <li>- <a href="#">Informatica</a></li> <li>- <a href="#">Servizi Com.&amp;Marketing</a></li> <li>- <a href="#">Servizi finanziari</a></li> </ul> <p style="color: red; font-size: small;">Settori co-interessati alla sponsorizzazione per riservarsi il diritto di prelazione tecnologico per forniture e servizi</p>